



## ANALISI AMBIENTALI

# GeaDue S.r.l.

## Laboratori Analisi

Via del Greto, 14  
40069 - Zola Predosa - Bologna  
Tel. e Fax 051 755794

[www.geadue.it](http://www.geadue.it)  
[info@geadue.it](mailto:info@geadue.it)





# DNV BUSINESS ASSURANCE

## MANAGEMENT SYSTEM CERTIFICATE

Certificato No. / Certificate No. **61921-2009-AQ-ITA-SINCERT**

*Si attesta che / This is to certify that*

**GeaDue S.r.l.**

**Via Del Greto, 14 - 40069 Zola Predosa (BO) - Italy**

*è conforme ai requisiti della norma per i sistemi di gestione:  
has been found to conform to the management system standard:*

**UNI EN ISO 9001:2008 (ISO 9001:2008)**

*Questa Certificazione è valida per il seguente campo applicativo:  
This Certificate is valid for the following product or service ranges:*

**Esecuzione di prove chimiche, chimico-fisiche e mineralogiche secondo standard consolidati  
(Settore EA : 35)**

*Execution of chemical, physico-chemical and mineralogical laboratory tests based on consolidated standards  
(Sector EA : 35)*

Data Prima Emissione/Initial Certification Date:

**2009-11-23**

*Il Certificato è valido fino al:  
This Certificate is valid until:*

**2015-11-23**

*L'audit è stato eseguito sotto la supervisione di/  
The audit has been performed under the  
supervision of*

**Giuseppe Prencipe**  
Lead Auditor

Luogo e Data/Place and Date:

**Agrate Brianza (MB), 2012-07-09**

*Per l'Organismo di Certificazione:  
For the Accredited Unit:*

**Zeno Beltrami**  
Management Representative



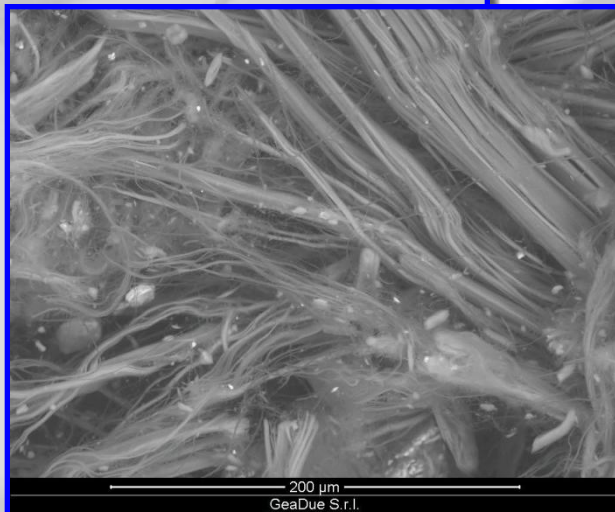
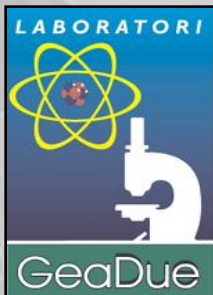
SGQ N°003 A PRD N°003 B  
SGA N°003 D SSI N°002 G  
SCR N°004 F FSM N°001 I

Membro di MLA EA per gli schemi di accreditamento SGQ,  
SGA, PRD, PMS, JSP e LAB, di MLA IAF per gli schemi di  
accreditamento SGQ, SGA, SSI, FSM e PRD  
e di MRA ILAC per gli schemi di accreditamento LAB

La validità del presente Certificato è subordinata al rispetto delle condizioni contenute nel Contratto di Certificazione.  
Lack of fulfilment of conditions as set out in the Certification Agreement may render this Certificate invalid.

# Microscopia Elettronica a Scansione (ESEM-EDS)

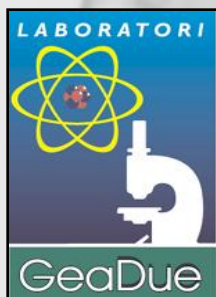
FEI Quanta 200MK2 - PV9840/10G EDAX Genesis



- Analisi quantitativa amianto (D.M. 06.09.94 - All. 1b e 2b)
- Microanalisi chimica puntuale
- Analisi granulometrica del particolato su membrana

# Diffrazione a Raggi X (XRD)

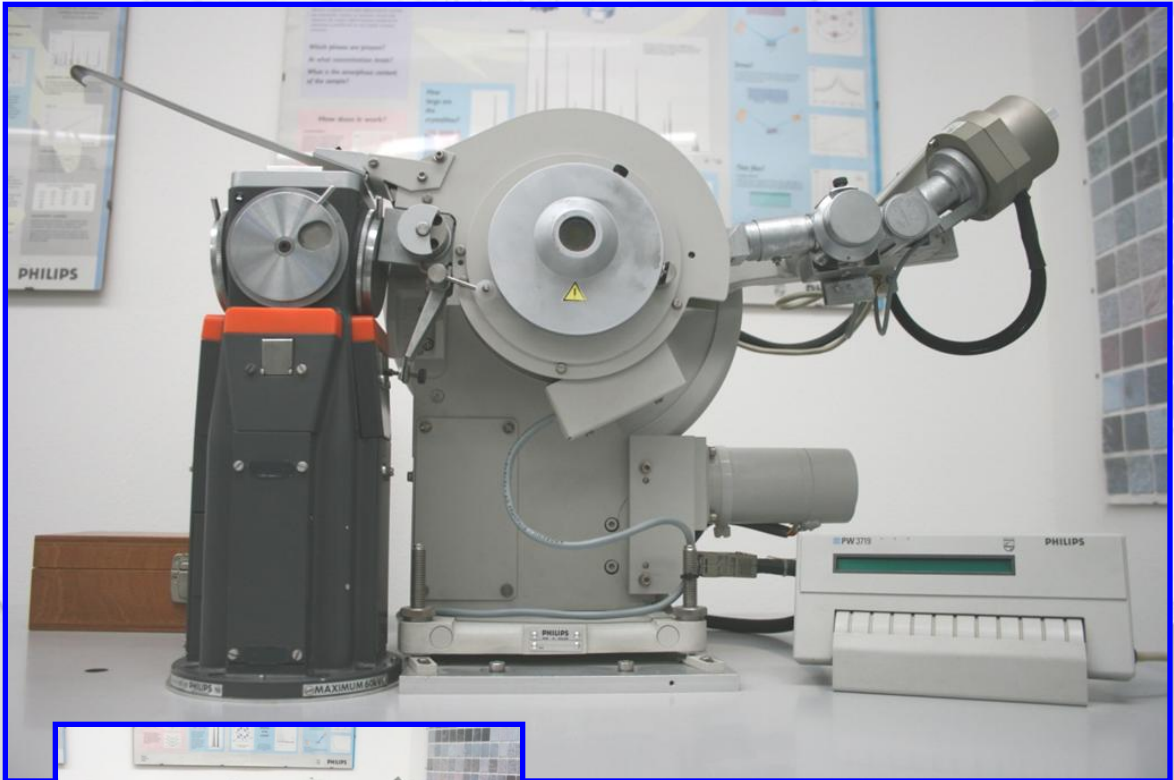
## Philips X'Pert Pro



- Analisi mineralogica qualitativa
- Analisi mineralogica quantitativa (Metodo Rietveld + R.I.R.)
- Analisi silice libera respirabile (UNICHIM n. 2398:2011)
- Analisi silice cristallina su campioni massivi
- Analisi qualitativa amianto
- Analisi quantitativa amianto (D.M. 06.09.94 - All. 1a)
- Analisi Test di Cessione (D.M. 05.04.06 - n.186)

# Diffrattometria a Raggi X (XRD)

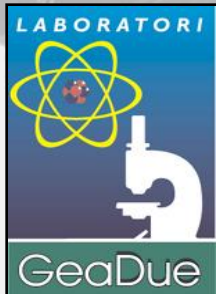
Philips PW 1130



- Analisi mineralogica qualitativa e quantitativa standard
- Analisi mineralogica quantitativa completa di argille
- Analisi mineralogica quantitativa della frazione fine di argille

# Microscopia Ottica a Contrasto di Fase (MOCF)

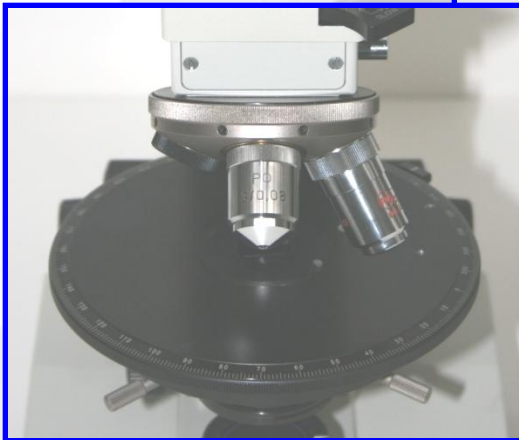
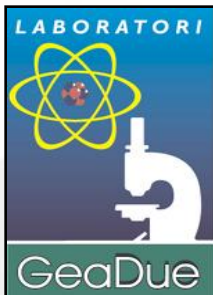
Prior B3000K.T.PH



•Analisi quantitativa conteggio fibre asbestiformi su membrana  
(D.M. 06.09.94 - All. 2a)

# Microscopia Ottica a Luce Polarizzata (MOLP)

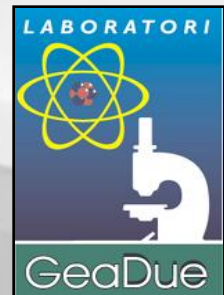
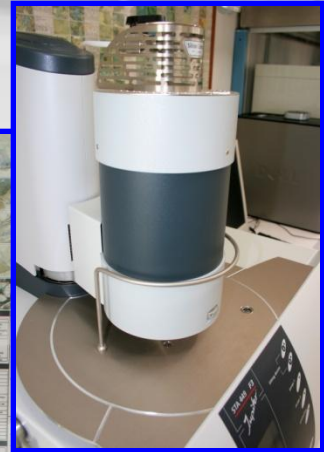
James Swift MP3502B (BL)



- **Determinazione qualitativa amianto mediante dispersione cromatica (D.M. 06.09.94 - All. 3)**
- **Analisi petrografica in sezione sottile**

# Termogravimetria (TG-DTA)

NETZSCH STA 449 F3 Jupiter



- Analisi termica differenziale DTA
- Analisi termogravimetrica TG
- Analisi simultanea TG-DTA in atmosfera controllata



# Gravimetria

Sartorius CP 225 D



•Analisi gravimetrica del particolato su membrana

# Campionamento

Pompe a basso e alto flusso SKC

Cycloni Dorr-Oliver GS3 - Flussimetro Defender 510



- Campionamento fibre aerodisperse su membrana (D.M. 06.09.94)
- Campionamento frazione respirabile su membrana (UNICHIM 2010:2011)